



東京メトロ半蔵門線永田町駅(ルーフシールド併用めがね型シールド駅)

<http://tokyometro10th.jp/>



# 「東京メトロコレクション」×「土木コレクション」

～培われた技術・構造物と新たな展開～

東京メトロ10周年記念企画として、創立100周年を迎える土木学会と共催し、「東京メトロコレクション」×「土木コレクション」を開催いたします。

東京メトロコレクションでは、銀座線開業以来87年間に建設してきた貴重な建造物を中心にセレクト。土木コレクションでは、各地で展示してきた土木の範囲の広さや奥深さを示す貴重なコレクションの中からセレクト。それぞれ歴史的価値の高い建造物を選定して歴史資料、図面、写真などを展示いたします。

普段目にすることができない貴重なコレクションをご観覧ください。

平成26年 7月7日(月) → 13日(日)

入場無料

場所 | 東京メトロ銀座駅 | 日比谷線コンコース  
「銀座のオアシス」周辺

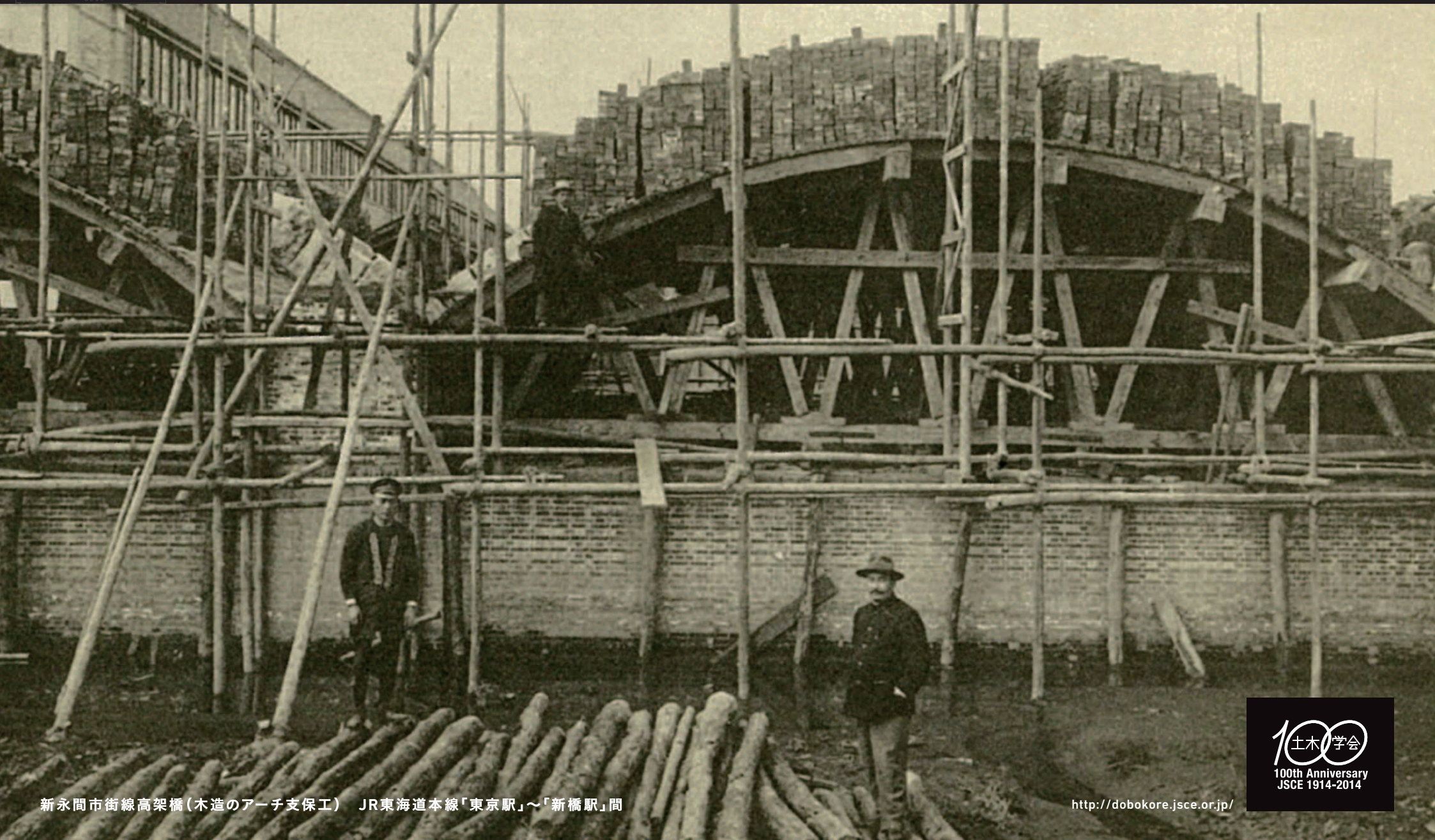
展示時間 | 始発～終電(但し、最終日は始発～午後7時)

主催 | 東京地下鉄株式会社  
(公社)土木学会 創立100周年事業実行委員会  
(公社)土木学会土木の日実行委員会

共催 | 土木学会関東支部  
後援 | 国土交通省、東京都建設局



公益社団法人 **土木学会**  
土木コレクション HANDS + EYES



新永間市街線高架橋(木造のアーチ支保工) JR東海道本線「東京駅」～「新橋駅」間

<http://dobokore.jsce.or.jp/>

